

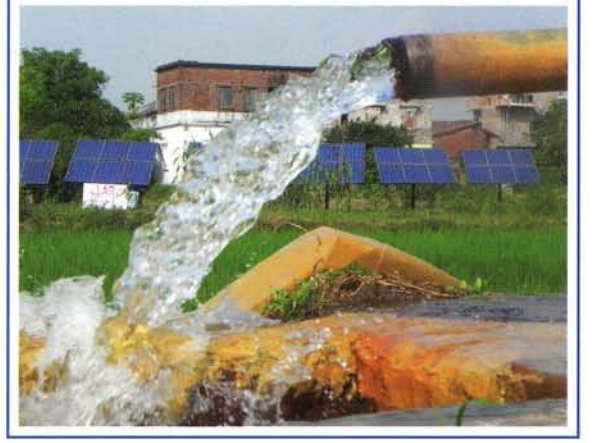
সৌর সেচ প্রকল্প



ইনফ্রাস্ট্রাকচার ডেভেলপমেন্ট
কোম্পানী লিমিটেড

সৌর সেচ প্রকল্পের সুবিধাসমূহ

- ◆ জ্বালানির প্রয়োজন নেই
- ◆ সারা বছর জুড়ে নিরবচ্ছিন্ন সেচ সুবিধা
- ◆ সহজে ব্যবহার এবং রক্ষণাবেক্ষণ করা যায়
- ◆ পরিবেশ বান্ধব প্রযুক্তি বাড়তি বিদ্যুৎ অন্য কাজে ব্যবহার করা যায়



স্থান নির্বাচন

- ◆ অফ-গ্রিড এলাকা যেখানে ডিজেল চালিত সেচপাম্প ব্যবহার করা হয়
- ◆ সর্বনিম্ন ক্ষমতা ৩৫০,০০০ লিটার/দৈনিক
- ◆ ৩ ফসলি জমি
- ◆ আর্সেনিক এবং লবনাক্ত পানি মুক্ত এলাকা
- ◆ বন্যা মুক্ত এলাকা এবং ভূগর্ভস্থ পানির লেভেল সহনীয় পর্যায়ে

প্রকল্পের ব্যাপ্তি এবং খরচ

পাম্প হেড	পাম্পের ধারণ ক্ষমতা	প্যানেলের ধারণ ক্ষমতা	পানি সরবরাহ (হাজার লিটার/ দিন)	প্রকল্প খরচ (লক্ষ টাকায়)
১২.৪৬	৫.৫	৮	৬১৩	২৭
১৭.৪৬	৭.৫	১৪.৪	৬৭৯	৩৫
১০.৯৮	৭.৫	৯.৪৪	৬০০	২৫
১৬.২৫	৭.৫	১৩.৯২	৭২৬	৩৩
১৮.৭১	১১	১২.৫৮	৫৭৬	৩৮
১৪.৩	৭.৫	১০.০৩	৫৫৮	২৪
১২.৭১	৭.৫	১৩.২৬	৭৪০	২৯

কারিগরি সহায়তা

- ◆ আর্থিক ও কারিগরি কর্মদক্ষতার ভিত্তিতে সরবরাহকারী নির্বাচন
- ◆ পাম্প স্থাপনের পর কর্মদক্ষতা নিরীক্ষণ
- ◆ সময়ে সময়ে পাম্প পরিদর্শন ও কর্মদক্ষতা নিরীক্ষণ।

অর্থায়ন কাঠামো

মূলধন	:	২০%
ঋণ (৬% হারে দীর্ঘমেয়াদী)	:	৪০%
ভর্তুকি	:	৪০%



www.idcol.org



ইনফ্রাস্ট্রাকচার ডেভেলপমেন্ট কোম্পানী লিমিটেড

ইউটিসি ভবন, ১৬ ও ১৭ তলা

৮ পাহুপথ, কাওরান বাজার

ঢাকা-১২১৫, বাংলাদেশ

ফোন : ৯১০২১৭১-৮, ফ্যাক্স : +৮৮০-২-৮১১৬৬৬৩

ই-মেইল : contact@idcol.org